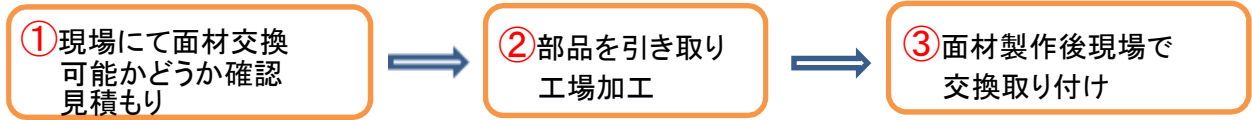


木製家具 収納家具の面材交換

- ◆埼玉県産の良質材「西川材」で、家具・収納・キッチンの扉面材を作ります。
- ◆家具・収納・キッチンの扉面材部分のみを交換することで、既存の家具・収納が、
- ◆手軽に、無垢のオリジナル家具・収納・キッチンに仕上がります。

ご依頼～納品までの流れ

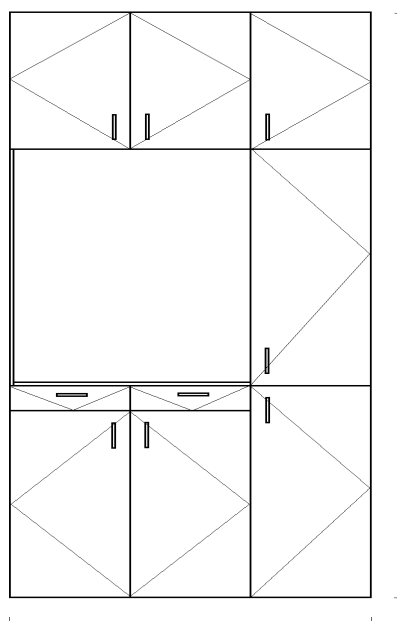


■施工例

- 食器棚
- 収納家具
- キッチン
- 洗面台
- etc.



■参考価格 キッチン収納家具面材交換 巾1200×高さ2350



1200

2350

面材：杉 板目材

塗装：自然オイル塗装

開き扉面材：板目縦目 4枚

引出面材：板目縦目 2枚

面材製作費	
運搬取付費	
交換面材処分費	
合計	